



UMFRAGE ZUM THEMA «WOHNEN IN CHAM»



$\frac{1}{3}$

SP

**CHF 3'950.- / Monat**

4.5 Zimmer 140m² Wohnfläche
📍 Mugerematt 33, 6330 Cham

**CHF 6'700.- / Monat**

4.5 Zimmer 135m² Wohnfläche
📍 Seehofstrasse 9C, 6330 Cham

**CHF 12'940.- / Monat** [Top](#)

4.5 Zimmer 214m² Wohnfläche
📍 6330 Cham

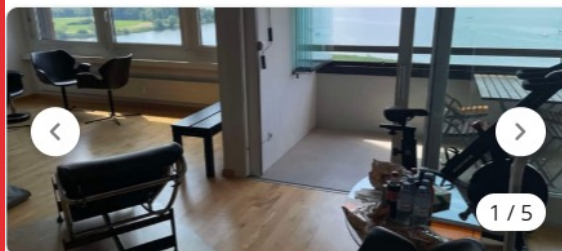
"Luxuswohnung im 10. Obergeschoss"

Diese exklusive Wohnung im 10. Obergeschoss vereint modernes Design mit durchdachtem Komfort und beeindruckender Weitsicht auf den Zugersee. Die grosszügigen Wohnbereiche, vom lichtdurchfluteten Esszimmer bis hin zum eleganten Wohnzimmer, bieten ein luxuriöses Wohngefühl, das durch eine stilvolle Loggia zusätzlich aufgewertet wird. Objektdetails: • 4.5 Zimmer • 2 Schlafzimmer • 1 Büro • 2 Badezimmer • 1 Gästetoilette • 214 m2 Wohnfläche • 24 m2 Loggia • 2 Parkplätze in Garage...

SP

**CHF 3'025.- / Monat** **Top****3.5 Zimmer 70m² Wohnfläche****📍 Hünenbergerstrasse 24, 6330 Cham****"Erstvermietung: Neue 3.5-Zimmer Dachwohnung in Altbau"**

In einem charmanten Mehrfamilienhaus von 1939 vermieten wir eine neu erstellte 3.5-Zimmer Dachwohnung. Unter dem minergie-isolierten Solardach bietet die moderne, dank 6 grossen Dachfenstern lichtdurchflutete Wohnung modernen Wohnkomfort. Für...

**CHF 3'300.- / Monat** **Plus+****3.5 Zimmer 100m² Wohnfläche****📍 Alpenblick, 6330 Cham****CHF 4'300.- / Monat****3.5 Zimmer 102m² Wohnfläche****📍 Papieri-Ring 4, 6330 Cham****"3-Zimmer Family Apartment möbliert in Cham (Zug), Papieri-Areal"**

Willkommen bei CITY STAY- hier finden Sie Ihr Apartment! CHF 4'300.00 pro Monat für einen Aufenthalt über 91 Nächte. Darf's etwas mehr Platz und gleichzeitig stilvoll eingerichtet sein? Diese kinderfreundlichen Apartments mit über 100 m² bieten einer Familie oder kleinen Reisegruppe bis sechs Personen ein Zuhause. Mittendrin: Das neu entstehende Wohn- und Arbeitsquartier bietet Einkaufsmöglichkeiten, Restaurants sowie einen Kindergarten, welche bequem zu Fuss erreichbar sind. Die Zuger Innenstadt ist mit...



Sozialdemokratische Partei SP
6330 Cham

Jetzt an der Wohnumfrage für Cham teilnehmen.

Wer heute in Cham eine Wohnung sucht, zahlt fast doppelt so viel wie noch vor 30 Jahren. Die Gewinne der Immobilieneigentümer werden immer höher. Viele Mieterinnen und Mieter müssen aus Cham wegziehen, weil sie sich hier keine Wohnung mehr leisten können.

Wir wollen die richtigen Massnahmen ergreifen, um die Renditen nicht weiter in die Höhe schiessen zu lassen und mehr bezahlbare Wohnungen zu realisieren.

Deshalb freuen wir uns sehr, wenn Sie an unserer Wohnumfrage teilnehmen. Direkt mit diesem Talon oder über den Link/QR-Code online.

www.sp-ps.ch/wohnumfrage-cham/



GAS/ECR/ICR

nicht frankieren
ne pas affranchir
non affrancare

104042645
000001



Sozialdemokratische Partei SP
6330 Cham

Allgemein



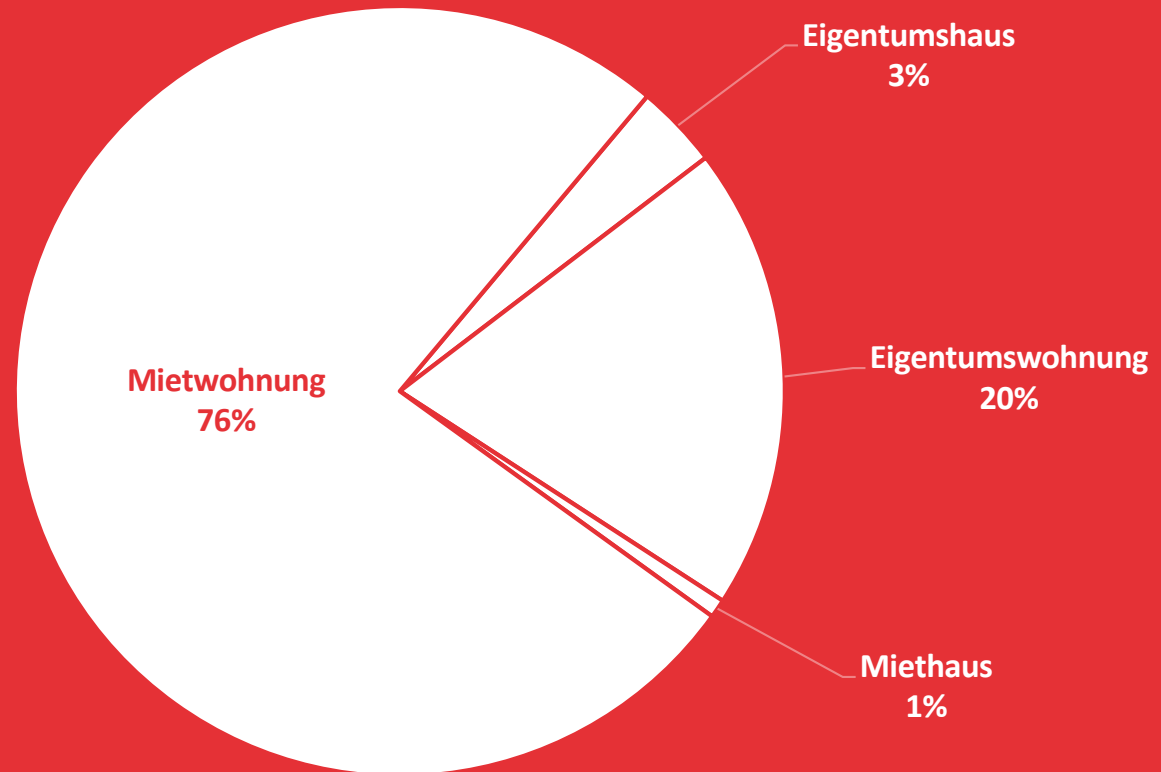
START DER UMFRAGE: 20. SEPTEMBER 2024

ONLINE UND OFFLINE

4'000 VERTEILTE FLYER

ÜBER 450 HABEN TEILGENOMMEN

IN WAS FÜR EINER WOHN-SITUATION LEBEN SIE?



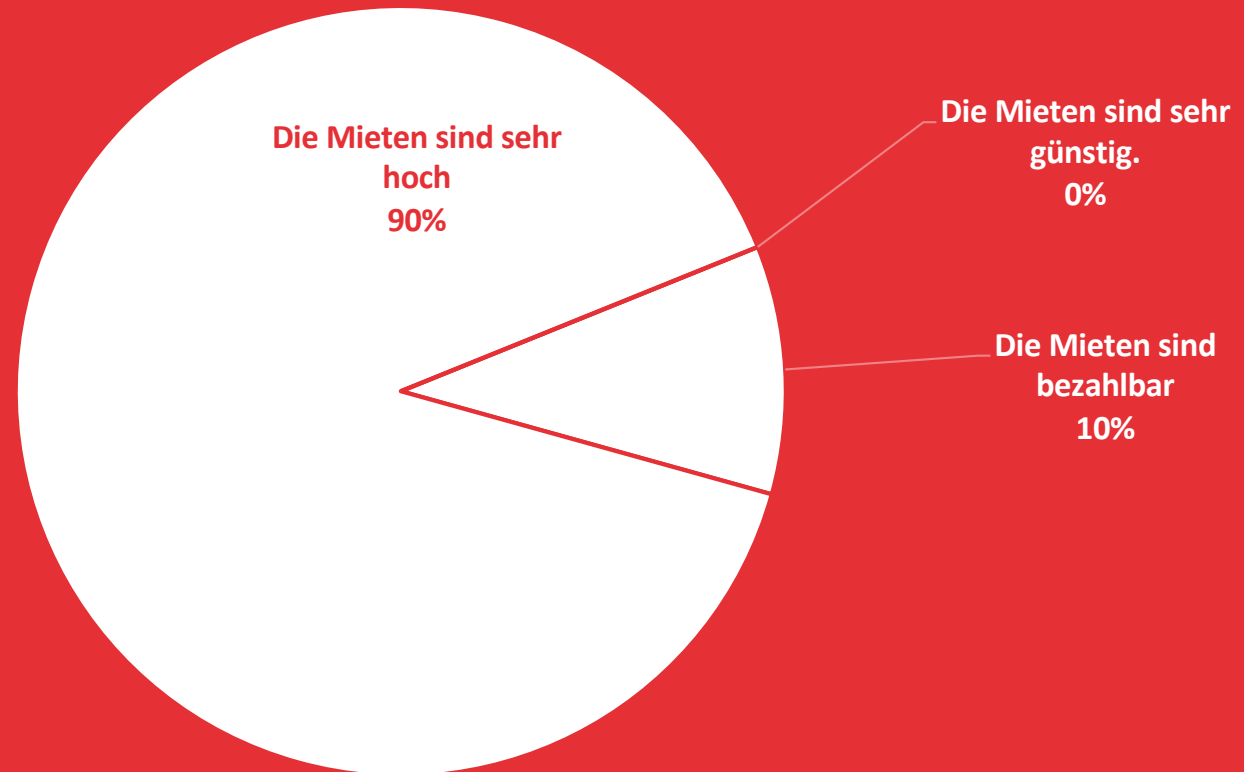
WIE ZUFRIEDEN SIND SIE MIT IHRER PERSÖNLICHEN WOHNSITUATION?



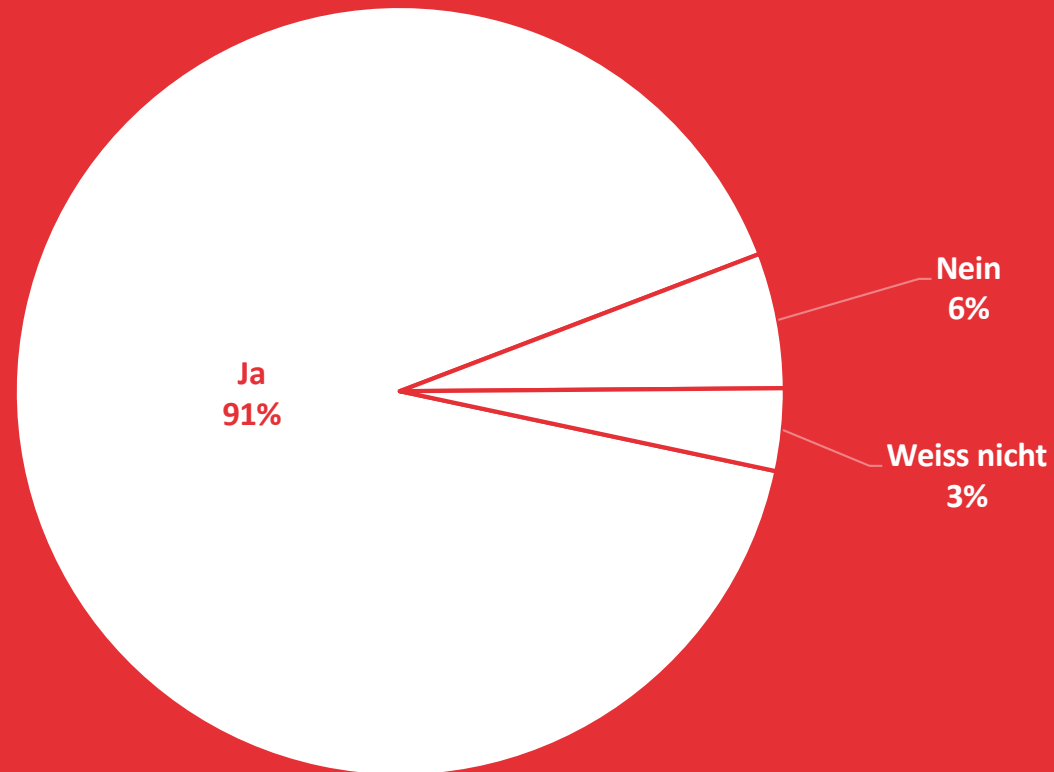
WIE SCHÄTZEN SIE DIE SITUATION IN CHAM EIN?



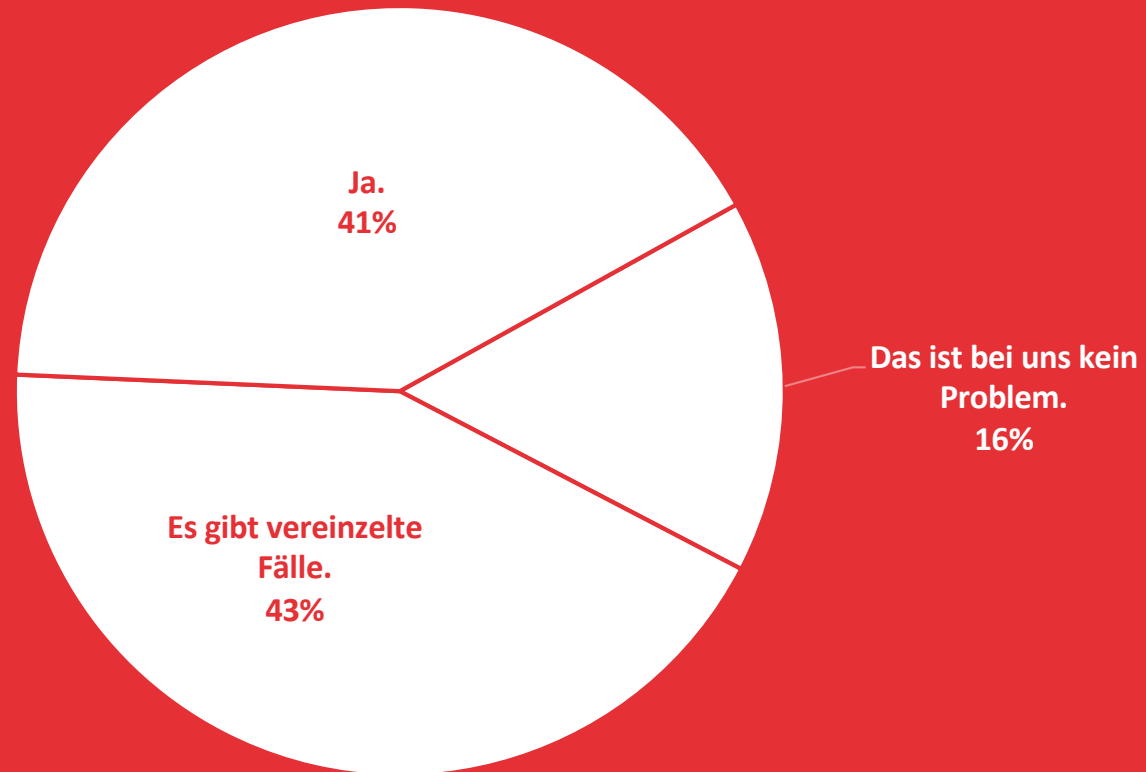
WIE SCHÄTZEN SIE DIE MIETEN IN CHAM EIN?



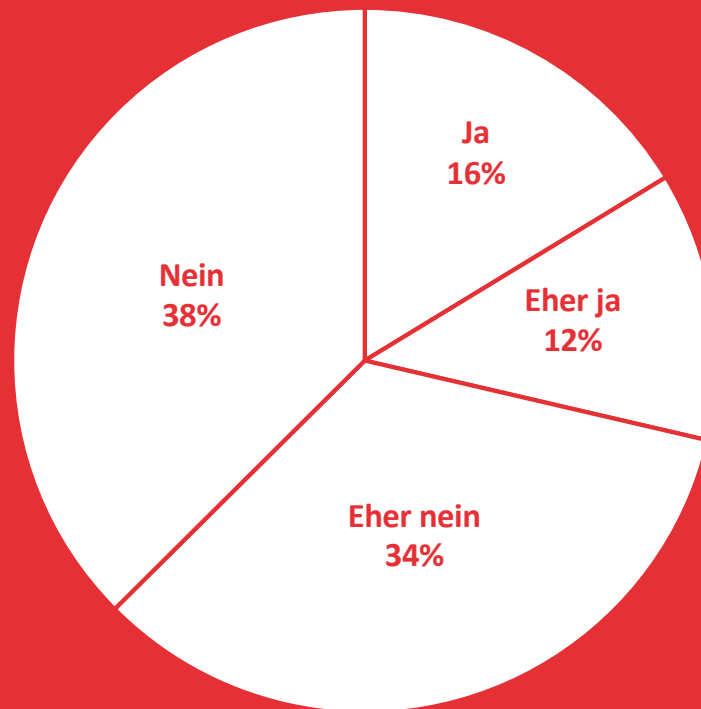
MÜSSTE SICH DIE GEMEINDE CHAM STÄRKER FÜR MEHR BEZAHLBARE WOHNUNGEN ENGAGIEREN?



SIND LEERKÜNDIGUNGEN AUS IHRER SICHT AUCH IN CHAM EIN PROBLEM?



BEFÜRCHTEN SIE PERSÖNLICH, IHRE WOHNUNG AUFGRUND EINER SANIERUNG UND ANSCHLIESSENDER MIETERHÖHUNG ZU VERLIEREN?



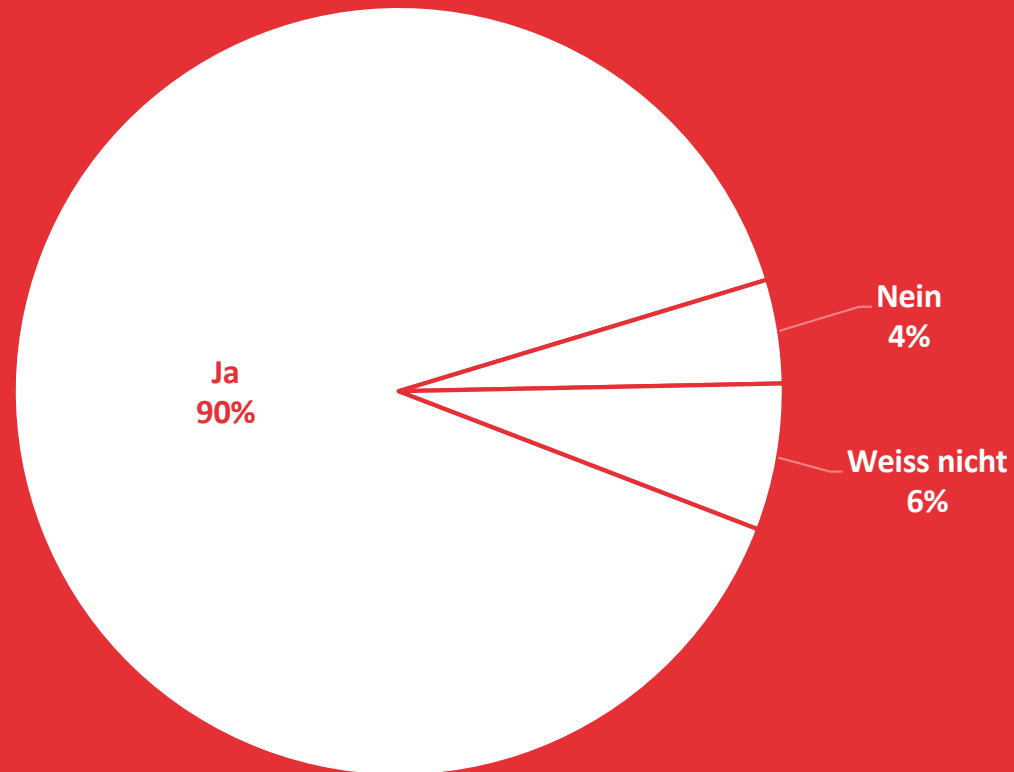
MÜSSTE AUS IHRER SICHT DIE GEMEINDE CHAM DIE BEVÖLKERUNG BESSER VOR LEERKÜNDIGUNGEN SCHÜTZEN?



**WÜRDEN SIE ES BEFÜRworten, DASS IN CHAM BIS 2035 EIN
GEWISSER PROZENTSATZ DER WOHNUNGEN GEMEINNÜTZIG SEIN
MUSS?**



BEFÜRWORTEN SIE DIE FÖRDERUNG VON BEZAHLBAREN ALTERSWOHNUNGEN DURCH DIE GEMEINDE CHAM?



BEFÜRWORTEN SIE ES, DASS DIE GEMEINDE CHAM PROAKTIV IMMOBILIEN UND/ODER LAND ERWIRBT?





HERZLICHEN DANK FÜR DAS
INTERESSE!

